



Another vision



Eine neue Vision in 5 Dimensionen
DigiRD, DigiProd, DigiTech, DigiMat
und DigiConseil.

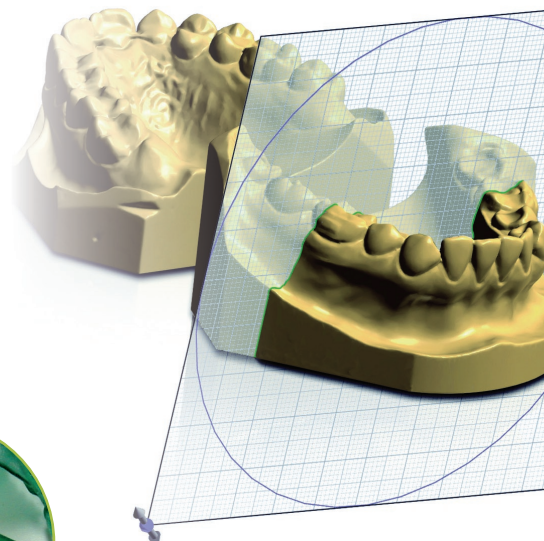
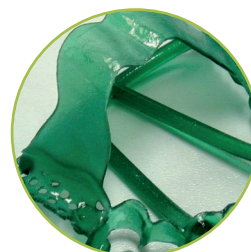
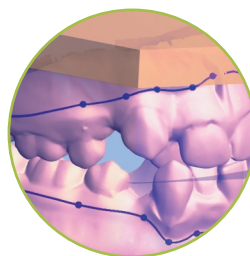
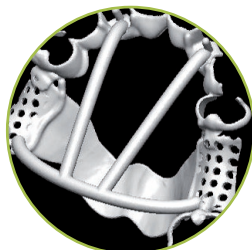
Eine neue
Vision
in fünf
Dimensionen

DigiProd

DigiProd ist das, in der Schweiz einzigartige Produktionszentrum von Digilea, das die ganze Prozesskette der Produktion einer Zahnprothese meistert, von der Datenabnahme ab Modell oder Scannen durch das Modellieren und Bearbeiten bis zur Auslieferung des fertigen Produkts.

DigiProd besteht aus drei Abteilungen:

- DigiStell, eine Software um schnell jede Art Modellguss direkt ab einem gescannten 3D Modell zu entwerfen.
- DigiZir produziert, ab STL Dateien, Gerüste und Abutments aus Zirkonkeramiken oder andere auf dem Markt erhältliche Materialien.
- DigiOrtho, das erste CAD/CAM System zur Verwaltung, Archivierung und Lagerung zahnprothetischer Modelle



- Scannen
- Modellieren
- Prototypenbau
- Bearbeiten
- Archivieren

Produktions-
zentrum
DigiProd:
stlprod@digilea.ch

 Schweizer Qualität