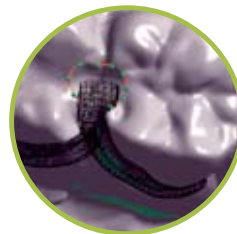




Another vision

# digistell **V2**



## Primo programma di CAO per la protesi mobile.

- strutture in pochi minuti
- libera scelta tracciati
- gestione asse d'inserzione
- biblioteca dei calchi
- aumento produttività

DigiStell è un programma creato in esclusiva da Digilea. Permette al tecnico di sfruttare alcune tecniche nella preparazione di modelli, la duplicazione e l'utilizzo di calchi in cera nella produzione di strutture. Questo programma permette infatti di acquisire rapidamente tutti i tipi di strutture a partire direttamente dai modelli scansionati in 3D.

### Riducete i vostri costi di produzione.

- 100% sui materiali di duplicazione
- Fino al 75% sui rivestimenti
- Fino al 50% sulla mano d'opera
- Fino al 50% sulle leghe

Software con licenza

**7900.00 €**

IVA esclusa!

Digilea SA  
5, ruelle Vautier  
CP 465  
CH - 1401 Yverdon-les-Bains  
T: +41 24 426 75 27  
F: +41 24 426 75 26

compatibile con tutti gli scanner 3D aperti  
compatibile con tutti i sistemi di fabbricazione

## Scanner 3shape **D700**



- Scanner 3D aperto
- Risultati di scansione superiori
- Velocità di scansione
- 2 videocamere e 3 assi

Scanner 3shape D700  
incluso software ScanIt Removable  
(del valore di 1500.00 €)

**26000.00 €**

IVA esclusa!



Distribuito da:

**D** Dentalmed S.r.l

Dental Med S.r.l  
Viale San gimignano 4/a  
20146 Milano (Italy)  
T +39 0239500331  
F +39 0239500332

**SUPER OFFERTA!!!**  
~~35400.00 €~~

valida fino al 31.12.2009

☝ Qualità Svizzera

Software DigiStell con licenza  
Scanner 3shape D700

**33000.00 €**

IVA esclusa!



Another vision

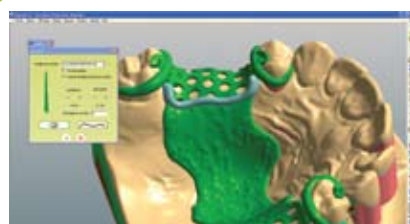
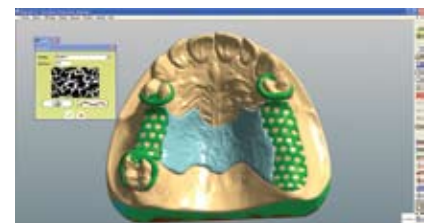
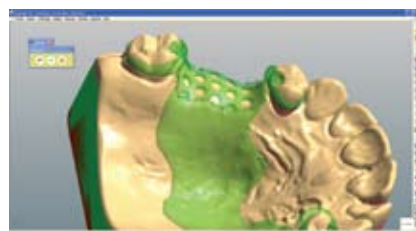
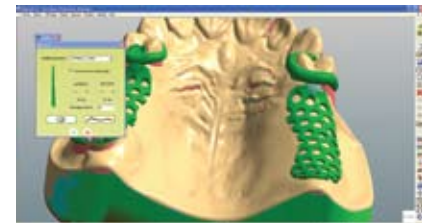
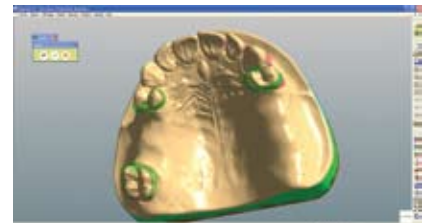
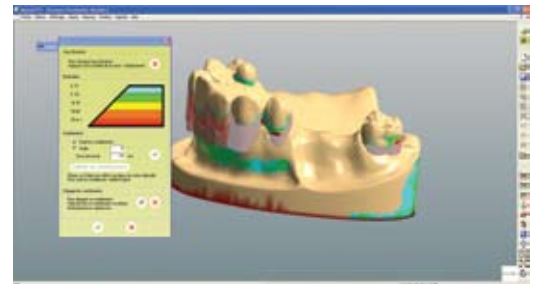
# ...il Software!

**Primo programma  
di CAO per la  
protesi mobile.**

- strutture in pochi minuti
- libera scelta tracciati
- gestione asse d'inserzione
- biblioteca dei calchi
- aumento produttività

sul sito [www.digilea.ch](http://www.digilea.ch)  
troverete una versione  
demo del programma.

## digistell **K2**



Distribuito da:

**Dm**  
Dentalmed S.r.l

Dental Med S.r.l  
Viale San gimignano 4/a  
20146 Milano (Italy)  
T +39 0239500331  
F +39 0239500332

 Qualità Svizzera